



## CENTRE DE FORMATION EN MONTAGE DE LIGNES



Le Centre de formation en montage de lignes de Saint-Henri est situé à moins de 20 km de la ville de Lévis. Le centre possède des installations réparties sur quatre sites de formation différents, un site dans la région de Saint-Henri (Lévis) et trois dans la région de Montréal. La demande de monteurs de lignes est présentement acceptable. Le centre s'assure de répondre adéquatement à cette demande. L'intérêt pour ce programme demeure important. Le service des admissions du centre a reçu près de 800 demandes d'admission en 2014-2015.

### Notre programme

Le programme Montage de lignes électriques (5185) est offert depuis une quarantaine d'années. La formation est de 900 heures réparties sur un peu plus de 32 semaines à raison de 28 heures par semaine.

Pour plus d'information sur le programme : [inforoutefpt.org](http://inforoutefpt.org)

### La formation professionnelle

Une voie de formation stimulante qui permet à l'élève d'acquérir les compétences nécessaires à l'exercice d'un métier dans un environnement éducatif motivant. Des enseignants passionnés pour leur secteur de formation qui contribuent au développement de l'autonomie personnelle et professionnelle des élèves en leur offrant des services éducatifs personnalisés.

À la Commission scolaire des Navigateurs, c'est au-delà de 1500 élèves par année qui font un choix à la hauteur de leurs champs d'intérêt.

*La formation professionnelle c'est : Nous serons des  
se donner la chance d'exercer  
un métier passionnant !*



## SOMMAIRE

### PAGE 2

Les services offerts  
aux entreprises

Exemples de formations  
réalisées

### PAGE 3

- Orientation 1

### PAGE 4

- Orientation 2

### PAGE 5

- Orientation 3

### PAGE 6

Priorités 2015-2016

CENTRE DE FORMATION  
EN MONTAGE DE LIGNES

42, route Kennedy  
Saint-Henri (Québec) G0R 3E0  
418 834-2463  
[cfml.st-henri@cnavigateurs.qc.ca](mailto:cfml.st-henri@cnavigateurs.qc.ca)

[cfml.csdn.qc.ca](http://cfml.csdn.qc.ca)

## LES SERVICES OFFERTS AUX ENTREPRISES

Le Centre de formation en montage de lignes est une référence auprès des entreprises œuvrant dans le domaine. Le centre s'assure de bien répondre aux besoins des entreprises en structurant de nouvelles formations et en s'alliant avec d'autres partenaires de l'éducation pour la réalisation de projet de formation.

On constate une croissance soutenue de la formation sur mesure aux entreprises. En 2014-2015, le service aux entreprises a offert près de 700 heures de formation et 200 travailleurs ont été formés.

De plus, cette année, nous avons innové en offrant une formation pour le tirage de câbles souterrains en puits d'accès. Notre client Vidéotron est très satisfait du projet et d'autres formations sont prévues, tant à Saint-Henri qu'à Montréal.

## DES EXEMPLES CONCRETS DE FORMATIONS RÉALISÉES

- Déplacements sur des supports métalliques et secourisme
- Déplacements sur des supports de bois, utilisation des échelles et signalisation
- Grimpage à l'éperon et secourisme sur supports de bois
- Opération d'un engin élévateur à nacelle
- Déroulage de câbles de télécommunication
- Tirage de câbles souterrains
- Intervention dans une salle électrique intérieure



# CENTRE DE FORMATION EN MONTAGE DE LIGNES

## LES ORIENTATIONS

### ORIENTATION 1

ORGANISATION ADAPTÉE AUX BESOINS DE LA CLIENTÈLE.  
SOUTIEN À L'ÉLÈVE DANS LA RÉALISATION DES ACTIVITÉS ÉDUCATIVES.

#### Les objectifs du centre pour soutenir les élèves.

##### OBJECTIFS

Maintenir une organisation adaptée aux besoins des élèves.

Valoriser l'acquisition des attitudes professionnelles.

##### MOYENS

- L'offre de formations connexes au programme de Montage de lignes électriques pour augmenter le niveau d'employabilité des élèves (cours de conduite pour le permis de classe 3 ou de classe 1, cours de secourisme en milieu de travail approuvé par la CSST).
- Le tutorat enseignant-élève.
- Les périodes de récupération préventives pour les élèves en difficulté.
- Les équipements spécialisés qui reflètent la réalité du marché du travail.

- Utiliser le carnet des aptitudes professionnelles pour mesurer l'évolution de l'élève durant la réalisation du programme.
- Application par le centre du *Code de conduite portant sur la conduite de l'industrie de la construction dans les centres de formation professionnelle.*

##### LES RÉSULTATS

- Un groupe de 66 élèves a fait la formation en secourisme CSST et trois enseignants ont aussi suivi cette formation.
- Partenariat important avec Hydro-Québec et l'industrie du montage de lignes pour de la formation initiale et la formation continue.
- Chaque élève a profité du suivi concernant le carnet des aptitudes professionnelles.



# LES ORIENTATIONS

## ORIENTATION 2

QUALITÉ DU SERVICE OFFERT ET ACTUALISATION DE LA FORMATION.  
FORMATION CONTINUE DU PERSONNEL ET MISE À JOUR DU MATÉRIEL PÉDAGOGIQUE.

Le Centre de formation en montage de lignes dispose d'une équipe d'enseignants expérimentés provenant de tous les secteurs de l'industrie soit le transport d'électricité, la distribution d'électricité ou la télécommunication. Cela contribue grandement à la qualité de la formation diversifiée.

**Les objectifs du centre pour la qualité du service offert, l'actualisation de la formation, la formation continue du personnel et la mise à jour du matériel pédagogique.**

OBJECTIFS	MOYENS	LES RÉSULTATS
Uniformiser l'enseignement, tant les méthodes de travail enseignées que les stratégies d'enseignement.	Mise en place d'un service d'accompagnement pédagogique pour les enseignants.	<ul style="list-style-type: none"> <li>Mise à jour de manuels d'apprentissage pour l'ensemble des compétences du programme.</li> <li>Accompagnement par le conseiller pédagogique.</li> </ul>
Superviser les activités d'enseignement et d'encadrement et favoriser le perfectionnement technique et pédagogique.	<p>Un programme de supervision pédagogique rigoureux assumé par la direction du centre contribue à la qualité de l'enseignement dispensé.</p> <p>Chaque élève a profité du suivi concernant le carnet des aptitudes professionnelles.</p>	Perfectionnement pour l'utilisation sécuritaire des engins utilisés pour la formation ainsi que pour les divers équipements de sécurité.
Maintenir la capacité de formation du centre afin de répondre à la demande actuelle de l'industrie en monteur de lignes.	<p>Rencontres avec les représentants de l'industrie afin de voir à l'amélioration de notre formation dans le but de répondre le plus adéquatement possible aux besoins.</p> <p>Perfectionnement pour l'utilisation sécuritaire des engins utilisés pour la formation ainsi que pour les divers équipements de sécurité.</p>	<ul style="list-style-type: none"> <li>Modification de certains de nos modules, en temps et en contenu.</li> <li>Continuité de la démarche pour l'augmentation des heures au programme.</li> </ul>



# CENTRE DE FORMATION EN MONTAGE DE LIGNES

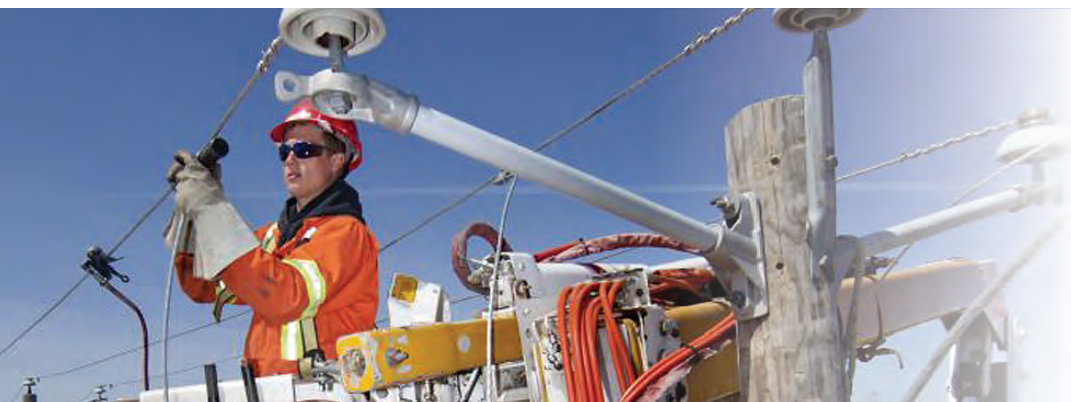
## LES ORIENTATIONS

### ORIENTATION 3

CLIMAT FAVORABLE À L'APPRENTISSAGE ET AU DÉVELOPPEMENT DE LA PERSONNE.

#### Les objectifs du centre pour un climat favorable à l'apprentissage et au développement de la personne.

OBJECTIFS	MOYENS	LES RÉSULTATS
Créer un sentiment d'appartenance au centre.	<ul style="list-style-type: none"><li>• Mise en place d'un conseil étudiant.</li><li>• Formation d'une équipe de hockey.</li><li>• Mise en place d'un comité SST, formé d'élèves.</li><li>• Soirée des finissants.</li></ul>	<ul style="list-style-type: none"><li>• Des activités organisés par le conseil étudiant.</li><li>• Participation au tournoi de hockey de la formation professionnelle en Beauce.</li><li>• Excellente communication en terme de SST entre les élèves par le biais du comité.</li><li>• Soirée des finissants appréciée par les élèves, les parents, membres de la famille et les membres du personnel.</li></ul>
Illustrer la réalité du marché du travail et souligner la réussite.	<ul style="list-style-type: none"><li>• Remise de méritas.</li><li>• Salon des entrepreneurs et futurs employeurs.</li><li>• Visite des syndicats de la construction.</li></ul>	<ul style="list-style-type: none"><li>• Très grande participation au salon des entrepreneurs, tant des gens de l'industrie que des élèves.</li><li>• Remise de méritas aux élèves s'étant distingués lors de leur passage au centre lors d'une soirée où parents, amis et membres du personnel étaient présents.</li></ul>
S'assurer de l'adéquation formation emploi afin de répondre aux besoins du marché.	<p>À partir des informations disponibles qui sont prises en compte par le conseil d'établissement, ce dernier propose le nombre de cohortes à former d'une session à l'autre.</p> <p>Mise en place de la RAC (reconnaissance des acquis de compétence) afin d'aider les monteurs d'expérience à obtenir leur DEP.</p>	<ul style="list-style-type: none"><li>• Un nombre total de 12 cohortes admises en septembre 2014 pour un total de 129 diplômés en mai 2015.</li><li>• Cinq candidats RAC ont obtenu leur diplôme.</li></ul>



# CENTRE DE FORMATION EN MONTAGE DE LIGNES

## LES PRIORITÉS POUR L'ANNÉE 2015-2016

- Maintenir un contact privilégié avec les partenaires de l'éducation et de l'industrie.
- Développer l'organisation des services aux entreprises par une offre formelle et accessible.
- S'assurer que les connaissances et les compétences de l'équipe enseignante demeurent à la fine pointe des techniques utilisées par l'industrie.
- Favoriser les activités de la vie étudiante, car les élèves proviennent de partout au Québec.
- Améliorer de façon continue l'état des équipements.
- Travailler sur l'augmentation des heures au programme.
- Actualiser le financement du programme.



[cfml.csdn.qc.ca](http://cfml.csdn.qc.ca) \*

